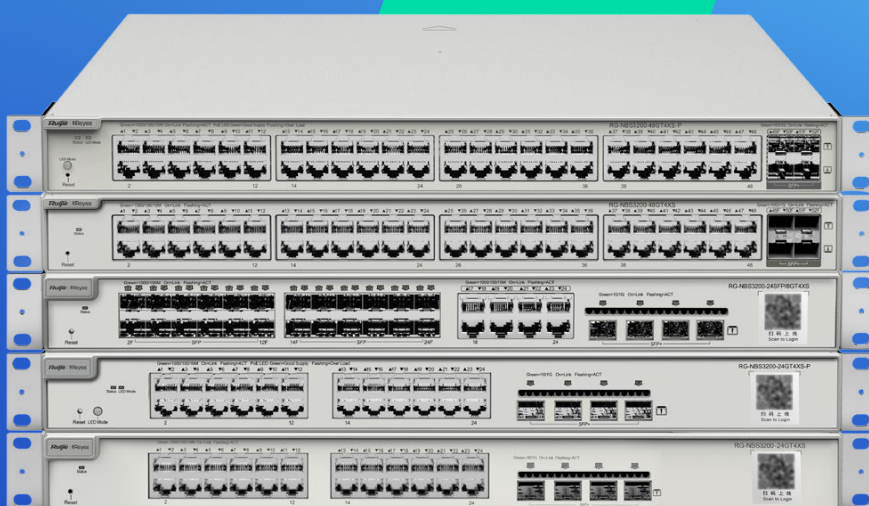


# RG-NBS51/52 Series

## Commutateurs gérés de niveau 2+ par le Cloud

FICHE DE DONNÉES



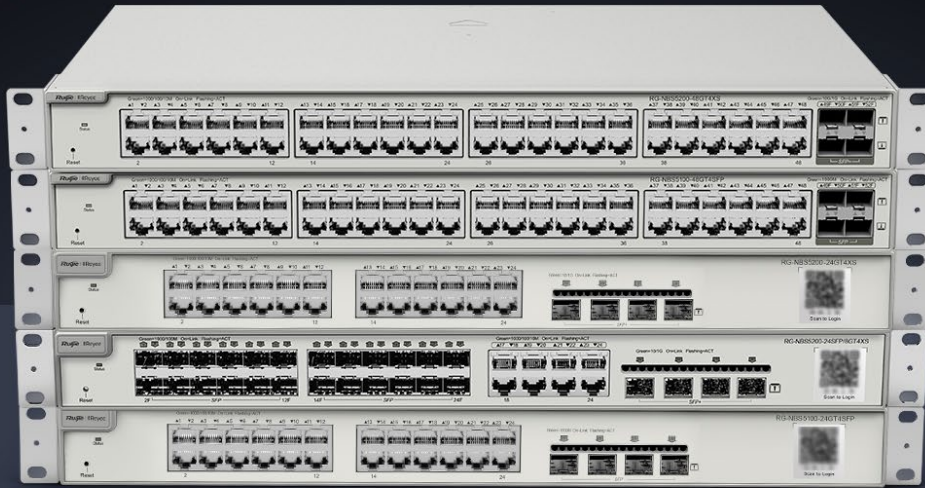
### Faits saillants

- La qualité d'entreprise garantit des performances élevées
- Des politiques de sécurité multiples protègent votre réseau
- Gestion à vie sur Ruijie Cloud à tout moment et en tout lieu

# / Fonctionnalités particulières

## Switch série RG-NBS5000

Switch coeur ou d'agrégation haute performance de couche 2



Statique  
Routage



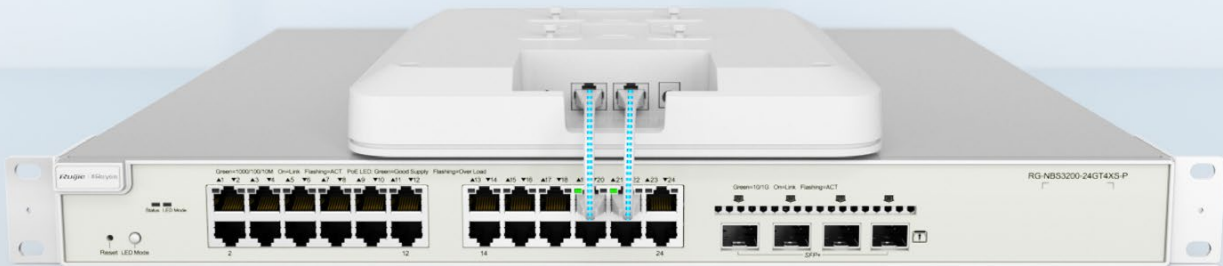
Protection contre  
surtensions 6Kv



5 ans  
Garantie

Une qualité de niveau entreprise garantit une haute performance

Aggregation de liens IGMP Snooping VLAN



# / Fonctionnalités particulières

Une qualité de niveau entreprise garantit une haute performance

Aggregation de liens

**IGMP Snooping**

VLAN

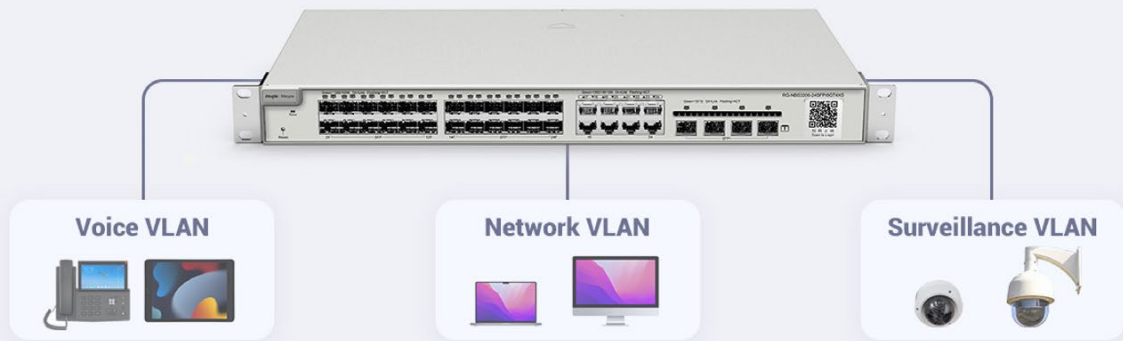


Une qualité de niveau entreprise garantit une haute performance

Aggregation de liens

IGMP Snooping

**VLAN**



# Fonctionnalités particulières

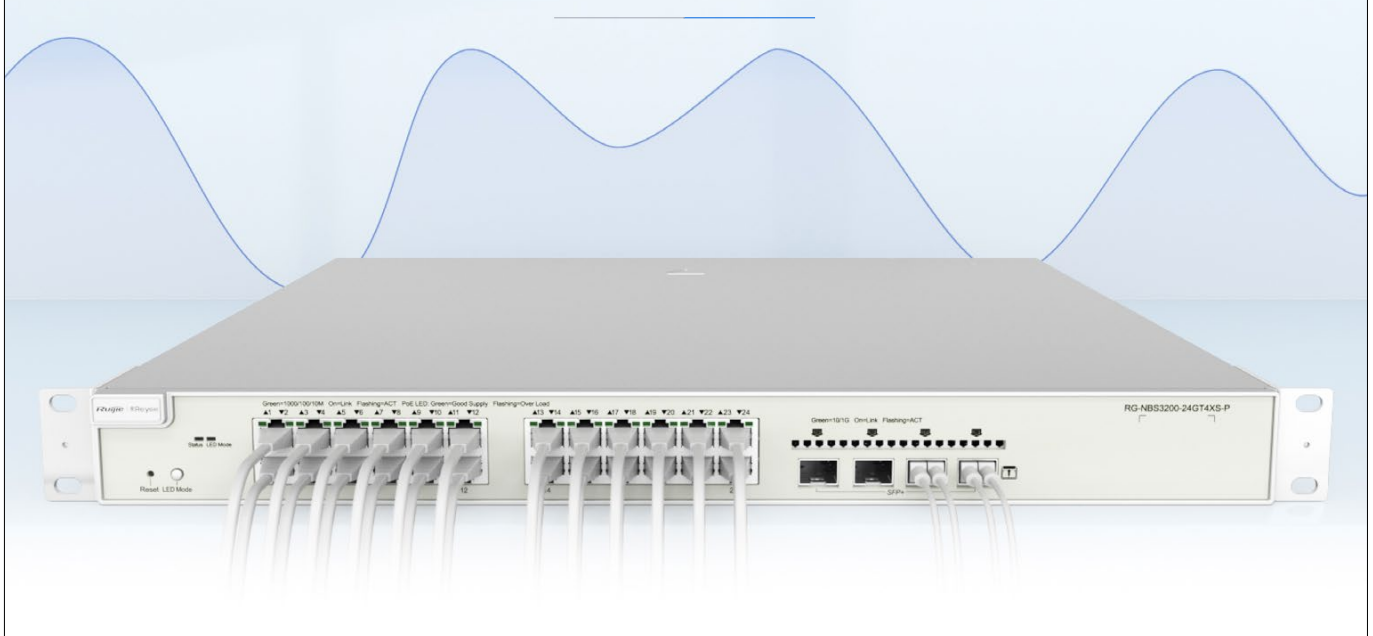
De multiples stratégies de sécurité pour protéger votre réseau

Sécurité Stabilité



De multiples stratégies de sécurité pour protéger votre réseau

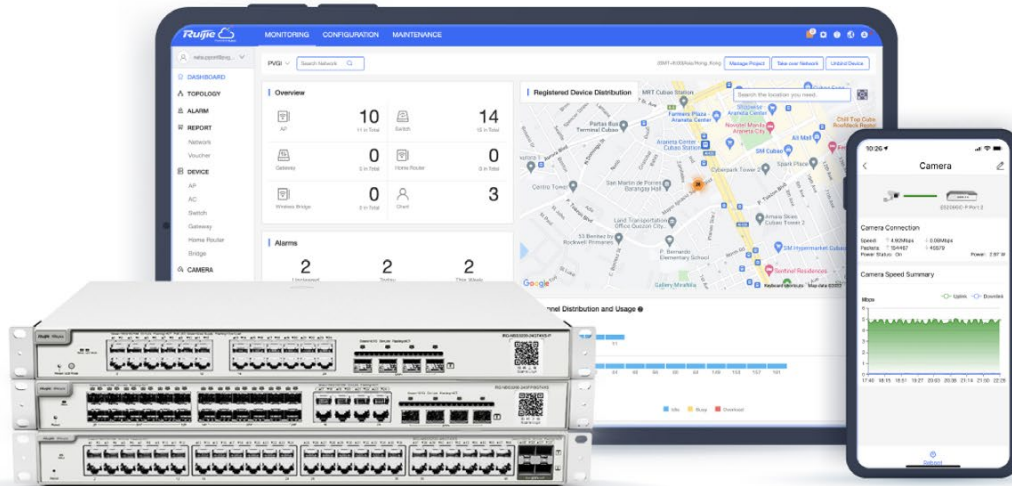
Sécurité Stabilité



# Fonctionnalités particulières

## Rendez-vous la vie en entreprise facile grâce au Cloud

- Réseautage SON, Provisionnement au Cloud sans contact
- Contrôle des statistiques de switch à tout moment et de n'importe où
- Configurez vos VLAN sur l'application Ruijie Cloud
- Maintenance facile, vous permet d'économiser du temps et des coûts sur site



# Caractéristiques

## Basiques

Modèle	RG-NBS5100-24GT4SFP	RG-NBS5100-48GT4SFP	RG-NBS5200-24GT4XS	RG-NBS5200-24SFP/8GT4XS	RG-NBS5200-48GT4XS
Ports 10/100/1000Base-T	24	48	24	8 ports Combo	48
Ports SFP	4	4	-	24	-
Ports SFP+	-	-	4	4	4
Couche	Couche 2+	Couche 2+	Couche 2+	Couche 2+	Couche 2+
Capacité de commutation	56 Gbps	104 Gbps	128 Gbps	128 Gbps	176 Gbps
Vitesse d'envoi	42 Mpps	78 Mpps	96 Mpps	96 Mpps	132 Mpps
Mémoire tampon de packet	12 Mb	16 Mb	12 Mb	12 Mb	16 Mb
Taille de table d'adresses MAC	16,000	16,000	16,000	16,000	16,000
Nombre maximum de VLAN	4094	4094	4094	4094	4094
Dimensions (l x P x H)	440 mm x 207,5 mm x 43,6 mm	440 mm x 267,5 mm x 43,6 mm	440 mm x 207,5 mm x 43,6 mm	440 mm x 267,5 mm x 43,6 mm	440 mm x 267,5 mm x 43,6 mm
Poids (tout accessoire compris)	2,9 kg	3,6 kg	2,9 kg	3,35 kg	3,6 kg
MTBF	> 200.000	> 200.000	> 200.000	> 200.000	> 200.000
Garantie	5 ans	5 ans	5 ans	5 ans	5 ans

## Fonctionnalités de couche 2

Trame géante	9216	9216	9216	9216	9216
Contrôle de flux	✓	✓	✓	✓	✓
STP (IEEE 802.1d)	✓	✓	✓	✓	✓
RSTP (IEEE 802.1w)	✓	✓	✓	✓	✓
MSTP (IEEE 802.1s)	-	-	-	-	-
Port rapide	✓	✓	✓	✓	✓
Protection des BPDU	✓	✓	✓	✓	✓
Errisable Recovery	✓	✓	✓	✓	✓

# Caractéristiques

## Fonctionnalités de couche 2

Modèle	RG-NBS5100-24GT4SFP	RG-NBS5100-48GT4SFP	RG-NBS5200-24GT4XS	RG-NBS5200-24SFP/8GT4XS	RG-NBS5200-48GT4XS
Débit Wi-Fi Max Aggrégation de groupe	16	16	16	16	16
Débit Wi-Fi Max Membre par group	8	8	8	8	8
Suppression des tempêtes unicast inconnues	✓	✓	✓	✓	✓
Suppression des tempêtes de diffusion Multicast/broadcast	✓	✓	✓	✓	✓
Mise en miroir multiple	✓	✓	✓	✓	✓
Plage de VLAN	1-4094	1-4094	1-4094	1-4094	1-4094
VLAN orienté port	✓	✓	✓	✓	✓
VLAN orienté MAC	✓	✓	✓	✓	✓
VLAN orienté IP	✓	✓	✓	✓	✓
VLAN vocal	✓	✓	✓	✓	✓
RDLP	✓	✓	✓	✓	✓
LLDP / LLDP-MED	✓	✓	✓	✓	✓
Test de câble	✓	✓	✓	✓	✓
Snooping IGMP v1/v2/v3	✓	✓	✓	✓	✓

## Fonctionnalités logicielles

Ping	✓	✓	✓	✓	✓
Traceroute	✓	✓	✓	✓	✓
Entrées ACL	1900	1900	1900	1900	1900
Routage statique	✓	✓	✓	✓	✓
ACL standard IP	✓	✓	✓	✓	✓

# Caractéristiques

## Fonctionnalités logicielles

Modèle	RG-NBS5100-24GT4SFP	RG-NBS5100-48GT4SFP	RG-NBS5200-24GT4XS	RG-NBS5200-24SFP/8GT4XS	RG-NBS5200-48GT4XS
ACL étendue orientée MAC	✓	✓	✓	✓	✓
ACL étendue orientée IP	✓	✓	✓	✓	✓
Limitation de vitesse sur le port (Entrée/Sortie)	✓	✓	✓	✓	✓
SNMP v1/v2/v3	-	-	-	-	-
Serveur DHCP	✓	✓	✓	✓	✓
Gestion par interface Web	✓	✓	✓	✓	✓
Gestion par IP	10.44.77.200	10.44.77.200	10.44.77.200	10.44.77.200	10.44.77.200
HTTP/HTTPS	✓	✓	✓	✓	✓
Compatibilité Cloud	✓	✓	✓	✓	✓
SON (Self-Organizing Network) avec IP	✓	✓	✓	✓	✓
Reconnaissance de caméras	✓	✓	✓	✓	✓
Prévention de boucles	✓	✓	✓	✓	✓
Notification de Boucles	✓	✓	✓	✓	✓
Alarme de service PoE	-	✓	-	✓	-
Protection de port	✓	✓	✓	✓	✓
Protection de la source IP	✓	✓	✓	✓	✓
Spoofing anti-ARP	✓	✓	✓	✓	✓
DHCP Snooping	✓	✓	✓	✓	✓
Client DHCP	✓	✓	✓	✓	✓

# Caractéristiques

## Caractéristiques matérielles

Modèle	RG-NBS5100-24GT4SFP	RG-NBS5100-48GT4SFP	RG-NBS5200-24GT4XS	RG-NBS5200-24SFP/8GT4XS	RG-NBS5200-48GT4XS
Bouton de réinitialisation	Avant	Avant	Avant	Avant	Avant
Changement à chaud de câble	✓	✓	✓	✓	✓
Boîtier d'alimentation	Alimentation unique et fixe	Alimentation unique et fixe	Alimentation unique et fixe	Alimentation unique et fixe	Alimentation unique et fixe
Alimentations	100 - 240V AC, 1,5A	100 - 240V AC, 2A	100 - 240V AC, 1,5A	100 - 240V AC, 2A	100 - 240V AC, 2A
Consommation d'énergie	≤ 28 W	≤ 46,4 W	≤ 28 W	≤ 41,8 W	≤ 46,4 W
EEE	✓	✓	✓	✓	✓
Ventilation	1	1	1	1	1
Flux d'air	De la gauche à l'arrière	De la gauche/droite vers l'arrière	De la gauche à l'arrière	De la gauche à l'arrière	De la gauche/droite vers l'arrière
Réglage de ventilation	✓	✓	✓	✓	✓
Bruit acoustique	< 45dB	< 45dB	< 45dB	< 45dB	< 45dB
Température de fonctionnement	0 °C à 50 °C (32°F à 122°F)	0 °C à 50 °C (32°F à 122°F)	0 °C à 50 °C (32°F à 122°F)	0 °C à 50 °C (32°F à 122°F)	0 °C à 50 °C (32°F à 122°F)
Température de magasinage	-40°C à 70°C (-40°F à 158°F)	-40°C à 70°C (-40°F à 158°F)	-40°C à 70°C (-40°F à 158°F)	-40°C à 70°C (-40°F à 158°F)	-40°C à 70°C (-40°F à 158°F)
Taux d'humidité d'utilisation	10 % à 90 % RH	10 % à 90 % RH	10 % à 90 % RH	10 % à 90 % RH	10 % à 90 % RH
Taux d'humidité de stockage	de 5 % à 95 % RH	de 5 % à 95 % RH	de 5 % à 95 % RH	de 5 % à 95 % RH	de 5 % à 95 % RH
Tension maximale	6 kV	6 kV	6 kV	6 kV	6 kV
Altitude de fonctionnement (en mètres)	-500 à 5000	-500 à 5000	-500 à 5000	-500 à 5000	-500 à 5000
Certificat	Normes CE, RoHS	Normes CE, RoHS	Normes CE, RoHS	Normes CE, RoHS	Normes CE, RoHS

## Contenu d'emballage

Équipement	RG-NBS5100-24GT4SFP	RG-NBS5100-48GT4SFP	RG-NBS5200-24GT4XS	RG-NBS5200-24SFP/8GT4XS	RG-NBS5200-48GT4XS
Support de fixation	2	2	2	2	2
Support en coussinet	4	4	4	4	4
Alimentation	Adaptateur secteur	Cordon d'alimentation	Cordon d'alimentation	Cordon d'alimentation	Cordon d'alimentation
Guide de démarrage rapide	1	1	1	1	1
Carte de garantie	1	1	1	1	1
Accessoires	Vis * 6	Vis * 6	Vis * 6	Vis * 6	Vis * 8
Poids du colis	1,2 kg	2 kg	2,4 kg	4,5 kg	2,9 kg
Dimensions du colis (l x P x H)	513 mm x 333 mm x 145 mm	573 mm x 401 mm x 145 mm	513 mm x 333 mm x 145 mm	573 mm x 401 mm x 145 mm	573 mm x 401 mm x 145 mm

*Ruijie* | 睿 Rcycc

 Redefine your easy network



Ruijie Networks Co., Ltd  
Floor 11, East Wing, Zhongyipengao Plaza,  
No.29 Fuxing Road, Haidian District, Beijing China  
Site internet: <https://www.ruijienetworks.com>