

Série RG-NIS3100

Véritable qualité industrielle spécialement conçue pour les environnements difficiles

FICHE DE DONNÉES



Points saillants

- Trois modèles différents répondent à divers besoins de scénarios commerciaux
- La conception industrielle unique garantit un fonctionnement stable entre -40 °C et 80 °C
- Protection 8 KV : Le bouclier contre les pointes de tension
- IP40 contre les intrus de 1 mm dans des conditions poussiéreuses
- ERPS Plug-and-Play, sans configuration compliquée
- Réseau local SON, configuration facile même sans Cloud
- Ruijie Cloud : Gestion facile même dans des environnements difficiles

Caractéristiques remarquables

Commutateur industriel série RG-NIS3100

Véritable qualité industrielle Spécialement conçue pour les environnements difficiles



Trois modèles différents répondent à **divers** besoins de scénarios commerciaux



Alimentation
12-56 V CC



STP/ RSTP/
SNMP/ ERPS¹



Protection
ESD 8 kV



Température de
fonctionnement
entre -40 °C et +80 °C²



1 Sortie en novembre 2023
2 Installé dans une hotte équipée d'un ventilateur, avec une vitesse
d'au moins 400 LFM

RG-NIS3100-4GT2SFP-HP
4 PoE+ 2SFP

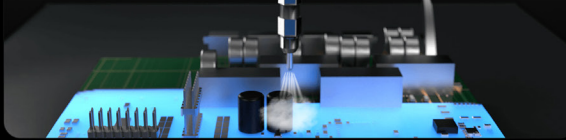
RG-NIS3100-8GT2SFP-HP
8 PoE+ 2SFP

RG-NIS3100-8GT4SFP-HP
8 PoE+ 4SFP

Caractéristiques remarquables

Un incontournable pour les zones côtières

Franchir la corrosion par brouillard salin



Rester au frais, rester connecté

La conception industrielle unique garantit un fonctionnement stable entre -40°C et 80°C



Protection 8 kV

Le bouclier contre les pointes de tension



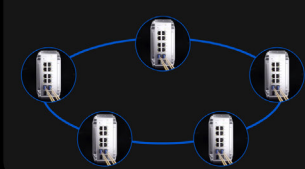
Rester résistant dans un environnement poussiéreux

Protection IP40 : Contre les intrus de 1 mm dans des conditions poussiéreuses



ERPS Plug-and-Play

Sans configuration compliquée



Réseau local SON

Configuration facile même sans cloud



Environnements difficiles, gestion facile

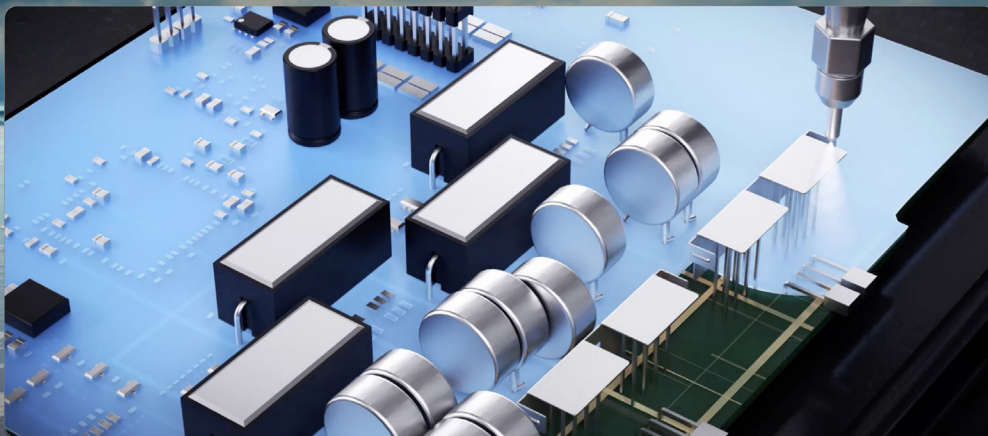
Ruijie Cloud : Gestion facile à tout moment et en tout lieu



Un incontournable pour les zones côtières Franchir la corrosion par brouillard salin

Revêtement conforme de 50 µm sur les cartes de circuits imprimés

Un revêtement de 50 µm appliqué avec précision isole efficacement du brouillard salin, préservant ainsi les performances thermiques et la conductivité de l'équipement.



Caractéristiques remarquables



Ports plaqués or améliorés

Épaisseur du placage à l'or sur les ports de 3 µm à 15 µm contre la corrosion par brouillard salin.



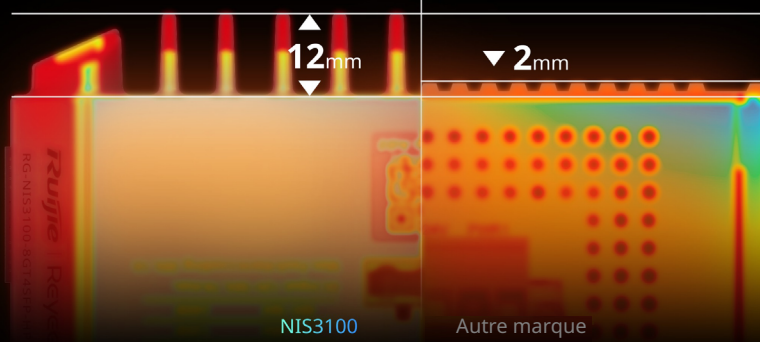
Revêtement en poudre extérieur spécialisé

Prévenir les dommages à la surface de l'équipement dus à l'érosion par brouillard salin.

La conception industrielle unique garantit un fonctionnement stable entre -40°C et 80°C

Double surface de dissipation thermique

126,85%
superficie plus grande



Caractéristiques remarquables

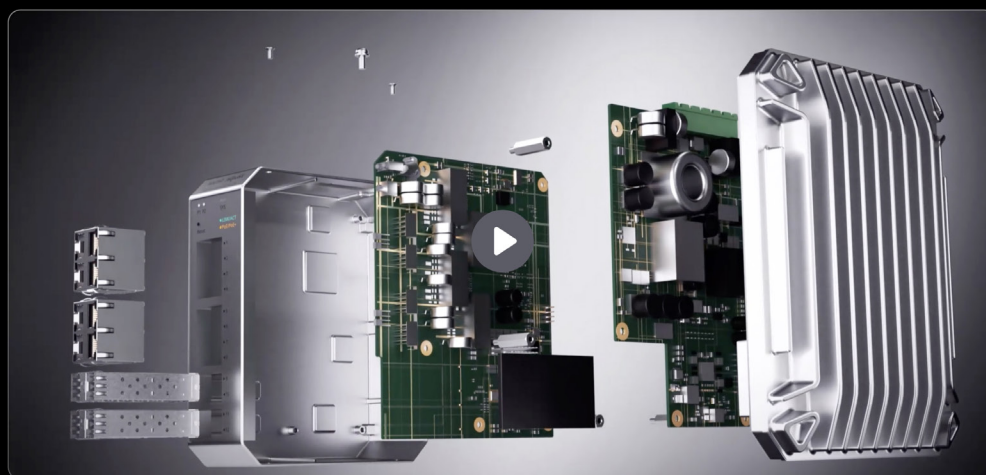
Enceinte entièrement en alliage d'aluminium

Conductivité thermique de
l'aluminium (AL) de **237** W/(m·K)

Refroidissement à 360°



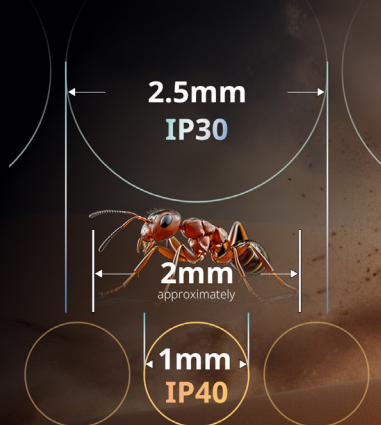
Puces de véritable qualité industrielle



Caractéristiques remarquables

Rester résistant dans un environnement poussiéreux

Protection IP40 :
Contre les intrus de 1 mm dans des conditions de tempête de sable



Protection kV élevée : Le bouclier contre les pointes de tension

Protection contre les surtensions 6 kV



Protection ESD 8 kV³



ERPS Plug-and-Play

Sans configuration compliquée



Caractéristiques remarquables

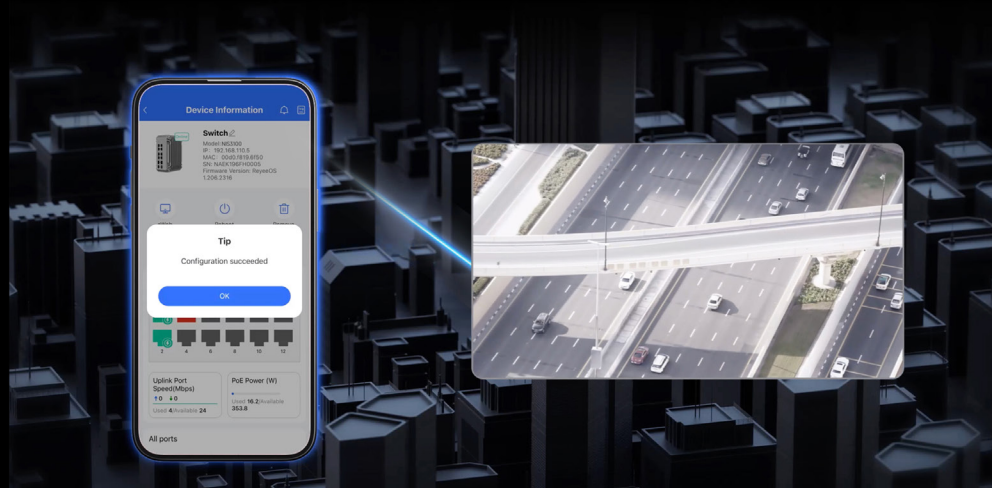
Réseau auto-organisé LAN

Ignorer les configurations individuelles, simplifier la configuration









Ruijie Cloud : Distance sans barrière

Gérer facilement les appareils à distance, à tout moment et en tout lieu



Caractéristiques remarquables

Alimentation électrique

	12v Entrée CC	24v Entrée CC	48v Entrée CC	Global Consommation d'énergie	Alimentation Électrique
 RG-NIS3100-8GT4SFP-HP	60 W Budget de puissance PoE	120 W Budget de puissance PoE	240 W Budget de puissance PoE	260 W	 RG-NIS-PA240-48
 RG-NIS3100-8GT2SFP-HP	60 W Budget de puissance PoE	120 W Budget de puissance PoE	240 W Budget de puissance PoE	260 W	 RG-NIS-PA240-48
 RG-NIS3100-4GT2SFP-HP	60 W Budget de puissance PoE	120 W Budget de puissance PoE	120 W Budget de puissance PoE	132w	 RG-NIS-PA120-48

Spécifications

De base

Spécifications	NIS3100-8GT4SFP-HP	NIS3100-8GT2SFP-HP	NIS3100-4GT2SFP-HP
Ports 10/100/1000Base-T	8	8	4
Ports SFP	4	2	2
Ports PoE/PoE+	8	8	4
Budget PoE max.	240 W	240 W	120 W
Puissance de sortie PoE	Par port 56 V CC, max 30 watts	Par port 56 V CC, max 30 watts	Par port 56 V CC, max 30 watts
Affectation des broches d'alimentation	1/2(+), 3/6(-)	1/2(+), 3/6(-)	1/2(+), 3/6(-)
Budget de puissance PoE	60 W (Entrée : 12-20 V) 120 W (Entrée : 21-45 V) 240 W (Entrée : 46-56 V)	60 W (Entrée : 12-20 V) 120 W (Entrée : 21-45 V) 240 W (Entrée : 46-56 V)	60 W (Entrée : 12-20 V) 120 W (Entrée : 21-45 V) 120 W (Entrée : 46-56 V)
Mode étendu	250 mètres	250 mètres	250 mètres
Type de couche	Couche 2	Couche 2	Couche 2
Capacité de commutation	24 Gbps	20 Gbps	12 Gbps
Taux de transfert	17,85 Mpps	14,88 Mpps	8,92 Mpps
Tampon de paquets	4,1 Mbit	4,1 Mbit	4,1 Mbit
SDRAM	256 Mo	256 Mo	256 Mo
Tableau des adresses MAC	8000	8000	8000
Nombre maximal de VLAN pris en charge	4094	4094	4094
Dimensions (l x P x H)	85*132*165	85*132*165	85*132*165
Poids (avec emballage)	1,93 kg	1,91 kg	1,86 kg
MTBF	250 000 heures	250 000 heures	250 000 heures
Garantie	5 ans	5 ans	5 ans

Caractéristiques de couche 2

Cadre géant	9216	9216	9216
Contrôle de flux	✓	✓	✓
STP (IEEE 802.1d)	✓	✓	✓

Spécifications

Caractéristiques de couche 2

Spécifications	NIS3100-8GT4SFP-HP	NIS3100-8GT2SFP-HP	NIS3100-4GT2SFP-HP
RSTP (IEEE 802.1w)	✓	✓	✓
Port rapide	✓	✓	✓
Garde BPDU	✓	✓	✓
Récupération Errdisable	✓	✓	✓
Agrégation de liens	✓	✓	✓
Groupe d'agrégation max.	8	8	8
Membre par groupe max.	8	8	8
Suppression des tempêtes monodiffusion inconnues	✓	✓	✓
Suppression des tempêtes de multidiffusion / diffusion	✓	✓	✓
Mise en miroir plusieurs-à-un	✓	✓	✓
Plage de VLAN	1-94	1-94	1-94
VLAN basé sur le port	✓	✓	✓
VLAN Voix	✓	✓	✓
RLDP	✓	✓	✓
LLDP/LLDP-MED	✓	✓	✓
Test du câble	✓	✓	✓
IGMP Snooping v1/v2/v3	✓	✓	✓

Caractéristiques logicielles

ERPS*	✓	✓	✓
Ping	✓	✓	✓
Traceroute	✓	✓	✓
Entrées ACL	1200	1200	1200
ACL standard IP	✓	✓	✓

Spécifications

Caractéristiques logicielles

Spécifications	NIS3100-8GT4SFP-HP	NIS3100-8GT2SFP-HP	NIS3100-4GT2SFP-HP
ACL étendue basée sur MAC	✓	✓	✓
ACL étendue basée sur IP	✓	✓	✓
Limite de débit basée sur le port (entrée/sortie)	✓	✓	✓
SNMP v1/v2c/v3	✓	✓	✓
Gestion par le Web	✓	✓	✓
Gestion des IP	10.44.77.200	10.44.77.200	10.44.77.200
HTTP/HTTPS	✓	✓	✓
Gestion dans le cloud	✓	✓	✓
Gestion par l'application	✓	✓	✓
SON (réseau auto-organisé) avec IP	✓	✓	✓
Reconnaissance de caméra	✓	✓	✓
Prévention de boucle	✓	✓	✓
Notification de boucle	✓	✓	✓
Alarme d'utilisation PoE	✓	✓	✓
Port de protection	✓	✓	✓
Garde de source IP	✓	✓	✓
Usurpation anti-ARP	✓	✓	✓
Espionnage DHCP	✓	✓	✓
Client DHCP	✓	✓	✓
AAA	✓	✓	✓
802.1x	✓	✓	✓
Surveillance PoE	✓	✓	✓

Spécifications

Caractéristiques logicielles

Spécifications	NIS3100-8GT4SFP-HP	NIS3100-8GT2SFP-HP	NIS3100-4GT2SFP-HP
DDM (Surveillance du diagnostic numérique)	✓	✓	✓

Caractéristiques physiques

Mémoire flash	16 Mo	16 Mo	16 Mo
Bouton de réinitialisation	< 2 sec : Redémarrage du système > 5 sec : Défaut de fabrication	< 2 sec : Redémarrage du système > 5 sec : Défaut de fabrication	< 2 sec : Redémarrage du système > 5 sec : Défaut de fabrication
Câble échangeable à chaud	✓	✓	✓
Exigences d'alimentation	Double 12-56 V CC	Double 12-56 V CC	Double 12-56 V CC
Alimentations	Plage de tension nominale : 12-56 V Courant nominal : 7 A	Plage de tension nominale : 12-56 V Courant nominal : 7 A	Plage de tension nominale : 12-56 V Courant nominal : 7 A
Consommation d'énergie	Sans charge PoE : 20 W Charge PoE : 80 W (Entrée : 12-20 V) 140 W (Entrée : 21-45 V) 260 W (Entrée : 46-56 V)	Sans charge PoE : 20 W Charge PoE : 80 W (Entrée : 12-20 V) 140 W (Entrée : 21-45 V) 260 W (Entrée : 46-56 V)	Sans charge PoE : 12 W Charge PoE : 72 W (Entrée : 12-20 V) 132 W (Entrée : 21-56V)
EEE	✓	✓	✓
Ventilateur	Conception sans ventilateur		
Bruit acoustique	< 30 dB (lorsque l'appareil fonctionne normalement)		
Température de fonctionnement	-40°C à +80°C (lorsqu'il est installé dans une hotte équipée d'un ventilateur, avec une vitesse frontale d'au moins 400 LFM) -40°C à +75°C (lorsqu'il est installé dans une hotte équipée d'un ventilateur, avec une vitesse frontale d'au moins 200 LFM) -40°C à +70°C (lorsqu'il est installé dans une hotte équipée d'un ventilateur, avec une vitesse frontale d'au moins 80 LFM) -40°C à +65°C (lorsqu'il est installé dans un espace clos)		
Température de stockage	-40°C à 75°C		
Humidité de fonctionnement	5 % à 95 % HR		
Humidité de stockage	5 % à 95 % HR		
Immunité à la foudre/surtension (Surge)	CEI 61000-4-5, Classe 5 6 kV		
Décharge électrostatique (ESD)	CEI 61000-4-2, Niveau 3 Décharge d'air : 8 KV Décharge de contact : 6 KV		
Enceinte	Boîtier en aluminium IP40		
Anti-corrosion	Revêtement conforme		
Installation	Montage mural sur rail DIN		

Spécifications

Caractéristiques physiques

Spécifications	NIS3100-8GT4SFP-HP	NIS3100-8GT2SFP-HP	NIS3100-4GT2SFP-HP
Connecteur	Bornier amovible à 6 broches pour l'entrée d'alimentation Broche 1/2 pour Alimentation 1, Broche 3/4 pour alarme de défaut, Broche 5/6 pour Alimentation 2		
Alarme	Une sortie relais en cas de panne de courant. Capacité de transport du courant du relais d'alarme : 1 A@30 V CC,		
Voyant LED	Système : Alimentation 1 (Vert) Alimentation 2 (Vert) SYS (Vert) Par port RJ45 POE+ : PoE en cours d'utilisation (Orange) LIEN/ACTE (Vert) Par interface SFP : LIEN/ACTE (Vert)		
Altitude de fonctionnement (mètres)	-500 à 5000 m		
Certificat	CE, RoHS		
EMC	CEI/EN 61000-4-2 CEI 61000-4-2 ESD : Contact : 6 kV ; Air : 8 kV, Niveau 3 CEI/EN 61000-4-3 CEI 61000-4-3 RS:10V Niveau 3 CEI/EN 61000-4-4 CEI 61000-4-4 EFT : Puissance : 2 kV ; Signal : 1 kV, Niveau 3 CEI/EN 61000-4-5 CEI 61000-4-5 Surtension : Puissance : 4 kV (avec module d'alimentation industrielle) ; Signal : 6 kV, Niveau 4 CEI/EN 61000-4-6 CEI 61000-4-6 CS :10 V Niveau 3 CEI/EN 61000-4-8 CEI 61000-4-8 10A/m Niveau 3		

Ruijie | Rcycc

 **Redefine your easy network**

Copyright ©2000-2023 Ruijie Networks Co., Ltd. Tous droits réservés.

Aucune partie de ce document ne peut être reproduite ou transmise sous quelque forme ou par quelque moyen que ce soit sans le consentement écrit préalable de Ruijie Networks Co., Ltd.

Avis

Ce contenu s'applique uniquement aux régions en dehors de la Chine continentale. Ruijie Networks Co., Ltd. se réserve le droit d'interpréter ce contenu.

Les informations contenues dans le présent document sont sujettes à modification sans préavis. Rien dans les présentes ne doit être interprété comme constituant une garantie supplémentaire. Ruijie Networks Co., Ltd. ne sera pas responsable des erreurs techniques ou éditoriales ou des omissions contenues dans ce document.



Ruijie Networks Co., Ltd.
Bâtiment 19, Parc industriel de Juyuanzhou, 618 Rue
de Jinshan, District de Cangshan, Fuzhou, Fujian, Chine
Site Web : <https://www.rujietworks.com>